

# GAMSJAGD IN BW: TRADITION TRIFFT WISSEN

## Termine

Gamsansprechseminar  
Hotel Spielweg, Münstertal  
26 oder 27. April 2025

ausgebucht!

Gamshegering Schwarzwald  
Gamshegeschau und  
Generalversammlung,  
Hotel Spielweg, Münstertal  
27. Juni 2025, 18 Uhr

Kein Gamsandelschießen  
2025 wegen  
Schissstandumbau,  
nächstes erst wieder im  
März 2026, dafür mit  
neuem Format



GAMSWILD IM SCHWARZWALD?  
Natürlich!

Liebe Gamsjäger, liebe Freunde der Gams,

mit diesem ersten Newsletter möchten wir Euch über unsere Aktivitäten rund um das Gamswild informieren. Im Fokus stehen dabei spannende Einblicke in unsere Arbeit, aktuelle Entwicklungen bei den Strecken sowie gemeinsame Projekte und Veranstaltungen.

Unser gemeinsames Ziel: Der Schutz und die Erhaltung dieser beeindruckenden Wildart. Wir setzen uns für eine verantwortungsvolle, nachhaltige Jagd ein – im Einklang mit Natur, Wild und Lebensraum, aber auch für Traditionen und wissenschaftliche Erkenntnisse.

Wir freuen uns darauf, euch künftig regelmäßig auf dem Laufenden zu halten und hoffen, dass ihr euch mit uns für das Gamswild stark macht!

Waidmannsheil und herzliche Grüße

Dr. Claudia Senn und Karl-Josef Fuchs

Gamsbezirksobfrau und Gamshegeringleiter Schwarzwald

## Erfolgreiches Gamsansprechseminar – jetzt schon zum vierten und fünften Mal!

Unser Gamsansprechseminar wird bereits das vierte und fünfte Mal stattfinden – und die Nachfrage ist weiterhin überwältigend! Die Resonanz zeigt uns, wie groß das Interesse an einer nachhaltigen Jagd und einem verantwortungsvollen Umgang mit dem Gamswild ist.

Aufgrund des enormen Erfolgs sind wir sogar mit einer komprimierten Version des Seminars nach Waldshut gefahren, um auch dort das Thema „Gamswild“ mit interessierten Jägern zu teilen. Die Veranstaltung war ein voller Erfolg, und wir freuen uns, dieses Wissen weiterhin zu verbreiten.



## Gamsnadelschießen auf dem Schießstand in Bremgarten

Ein Highlight 2024 war das Gamsnadelschießen, bei dem über 100 Teilnehmer auf dem Schießstand in Bremgarten zu Gast waren. Die Stimmung war hervorragend, und es wurde eifrig in den Disziplinen stehend freihändig, angestrichen und liegend geschossen. Vielen Dank an alle, die gekommen sind – es war großartig, so viele von euch dort zu sehen!

Die zahlreichen Preise haben für zusätzliche Motivation gesorgt und die Wildwürste waren der kulinarische Renner. Ein herzliches Dankeschön an alle Helfer und Teilnehmer!

## Wildtiermanagements – Was ist geplant, was läuft?

- Populationsgenetisches Monitoring (WFS), geplantes Projektende 2024: Daten liegen dem MLR vor
- Bestandszählung in Waldshut, veranlasst von der UJB unter der Leitung des WTBs mit Hilfe von Biologen aus Graubünden und Jägern aus WT startet jetzt im Frühjahr 2025
- Im Rahmen der Luchsbestandsstützung, soll es auch ein Forschungsmodul „Verhalten von Gamswild bei Luchspräsenz“ geben (20xx)



**Forschungsmodule – Erhebung Grundlagendaten**

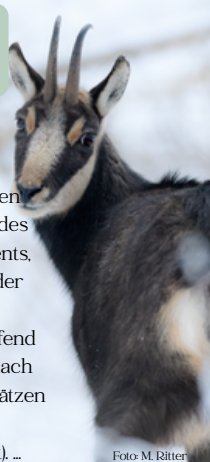
Gemeinsame Entwicklung und Umsetzung von Forschungsmodulen

Erhebung von Grundlagendaten über:

- Verhalten von Rehwild bei Luchspräsenz
- Verhalten von Gamswild bei Luchspräsenz
- Jagd / Jagdversuche durch Luchse an Kirtungen
- Auswirkungen auf Auerwild

### Was bedeutet Hege für die Gams?

§ 47 JWVG – Hegegemeinschaften ... um Maßnahmen des Wildtiermanagements, der Bejagung und der Hege und jagdbezirksübergreifend abzustimmen und nach einheitlichen Grundsätzen durchzuführen (Hegegemeinschaft)...



Ruhezonen? Berücksichtigung der Bestandsstruktur?

Jagdzeiten Monitoring Fütterung?

Kompetenz? Forschung

Abschussplan Bestandserfassung Jagdkonzepte

Salz raus bringen? Äsungsflächen?

Prädatorenregulierung Einsatz für den Lebensraum?

Lebensraumgestaltung

**Macht Euch mal Gedanken, was man alles unter Gamshege verstehen kann und welche Themen wir in Gamshegegemeinschaften dementsprechend diskutiert und verfolgen sollten. Ergebnis im nächsten Newsletter. :-)**

## Gamsstrecke über die Jahre



Die Streckenzahlen in BW und besonders im Schwarzwald sind rückläufig. Eine weitere Beobachtung ist, dass immer weniger Gamsen in den Randgebieten geschossen werden.

Die Zahlen des Gamshegerings setzen sich zusammen aus den gemeldeten Abschüssen der Gamshegegemeinschaften. Nicht dabei ist also Forst BW und die nicht in Hegegemeinschaften organisierten Gamsreviere.



Zur Erinnerung aus den Bejagungsleitlinien des Landesjagdverbandes BW

### Zielsetzung

- Erhalt des Gamswildes in geeigneten Lebensräumen
- Nachhaltige Bejagung für langfristige Jagdperspektiven.
- Schutz des Lebensraums vor Landnutzungswandel und menschlichen Störungen.
- Großräumiges Management mit Hegegemeinschaften über Landkreisgrenzen.
- Bejagung ohne Trophäenfokus, sondern im Einklang mit Lebensraum.
- Gesunder, genetisch vernetzter Gamsbestand mit sinnvoller Alters- und Geschlechtsstruktur.
- Bejagung in Altersklassen zur Nachbildung der natürlichen Sterblichkeit.